

讯鹏智能取纸机SP-XQZJ-XXX 使用说明

文件版本：V1.1.2



| | |
|-------------------------------|----|
| 一、讯鹏智能取纸机SP-XQZJ-XXX硬件规格..... | 3 |
| 1、产品概述..... | 4 |
| 2、产品特点..... | 5 |
| 3、结构描述..... | 6 |
| 4、规格参数..... | 7 |
| 5、安装说明..... | 8 |
| 6、使用说明..... | 9 |
| 7、日常维护与故障排查..... | 15 |
| 8、选型推荐..... | 16 |
| 9、应用场景..... | 18 |
| 二、企业简介..... | 20 |
| 1、公司简介..... | 21 |
| 2、资质荣誉..... | 22 |
| 3、联系我们..... | 23 |

讯鹏智能取纸机SP-XQZJ-XXX 硬件规格

- 硬件简介
- 应用简介

■ 13.3寸



■ 21.5寸

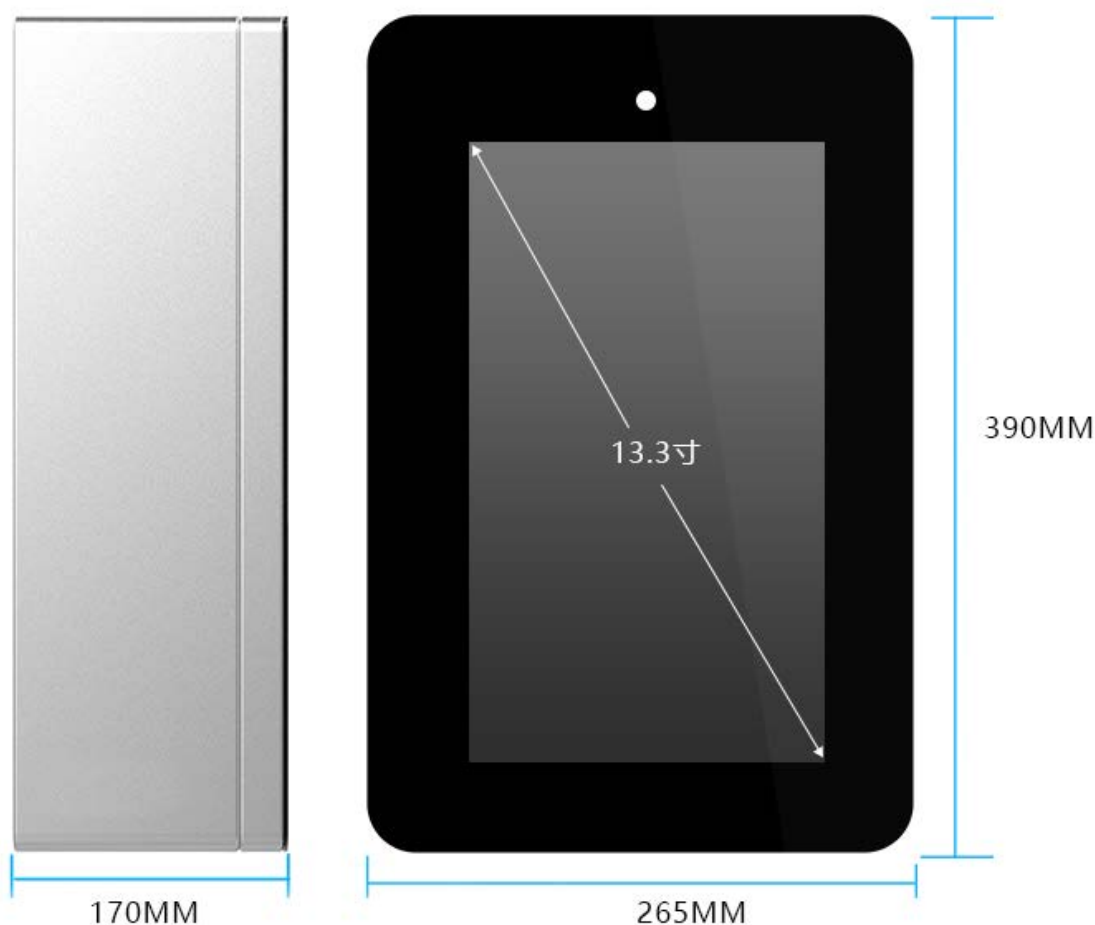


- 践行绿色环保的理念
- 推进智慧城市的构建
- 发掘全球广阔的市场

SP-XQZJ-XXX型人脸识别智能取纸机，通过机器的智能管理，为“人人有纸用，随时有纸巾”这个宗旨，提供卫生、便捷、方便的用纸服务。

产品采用钢化玻璃、合金框体；提供切刀版机型选择（自动断纸）；可设置取纸次数，同一人取纸未达到间隔时间时，设备提示不出纸，避免多次取纸造成浪费；具有坚固耐用、操作简单、环保节能等特点。

13.3寸人脸识别取纸机外观尺寸



人脸智能识别

采用基于人体神经网络模糊识别算法处理人脸照片，实时采集人相、分析、比对。

隐私安全保护

人脸数据仅会短暂的存储在设备上，并且会在指定的时间内（取纸间隔时间）自动删除。

远程信息推送

远程向设备推送视频、图片。

感应自动出纸

在取纸区域设置了红外线感应，设备通过红外线反馈的信息判断是否出纸，并自动断纸。

语音提示

语音引导用户取纸操作、缺纸提示等。

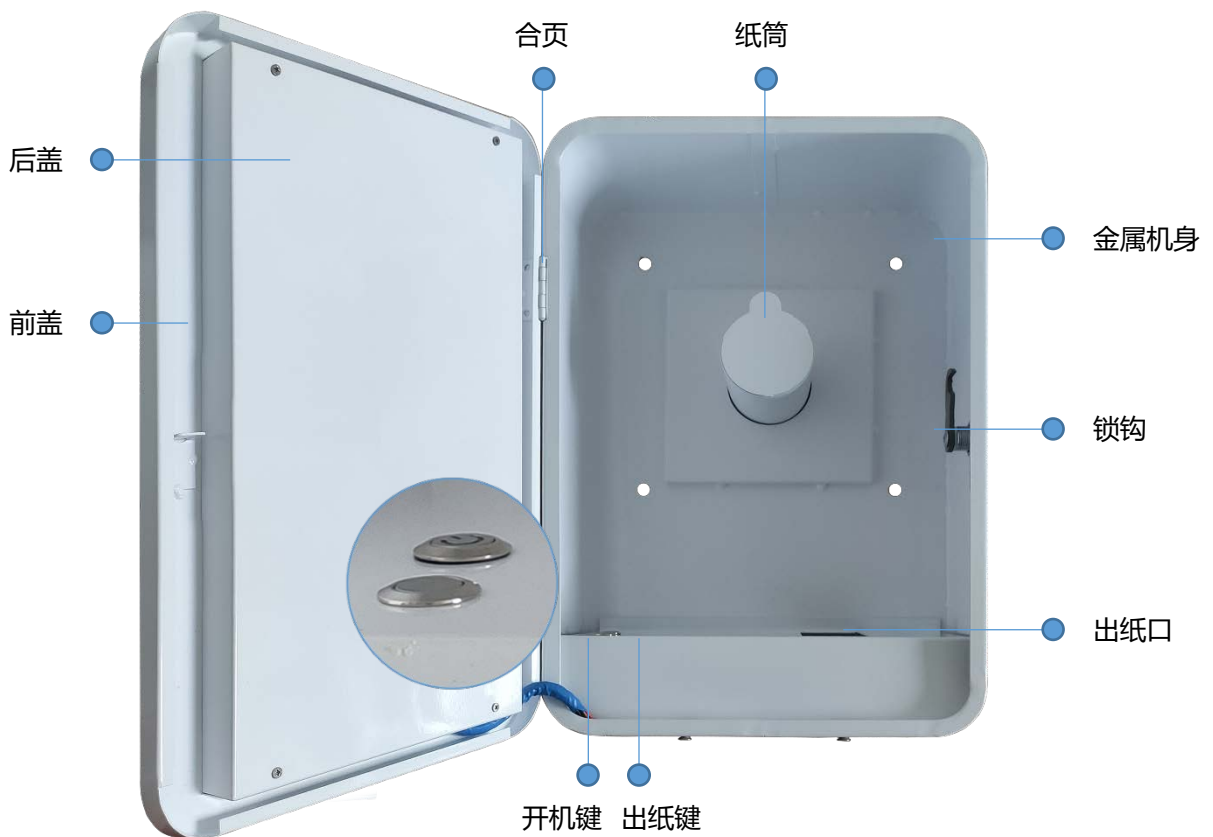
后台数据管理

数据管理平台管理终端数据，用纸量统计与分析。

外部结构



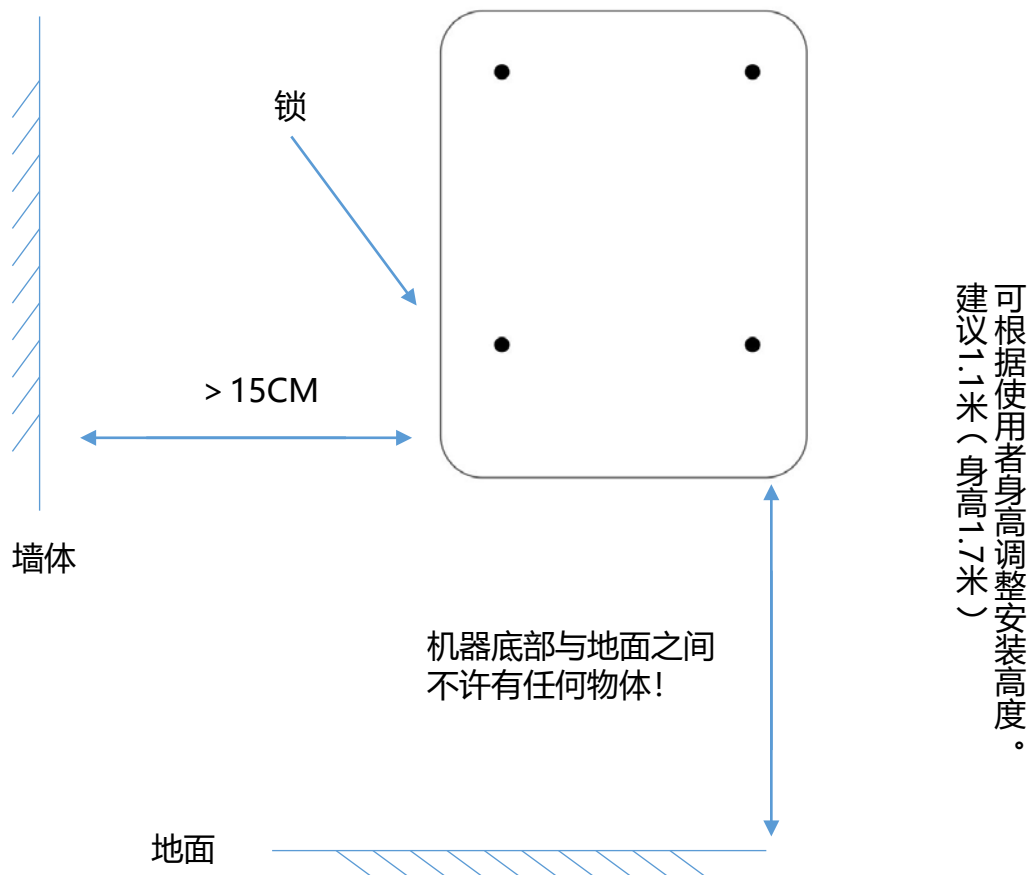
内部结构



智能取纸机技术参数

| 项目 | 描述 | |
|-------------|----------------------|---------------------|
| 产品型号 | SP-XQZJ-133 | SP-XQZJ-215 |
| 电源输入 | AC220V | |
| 屏幕尺寸 | 13.3英寸 | 21.5英寸 |
| 出纸设置 | 2cm以上可任意设置 | |
| 出纸规则 | 每人每天按小时、分钟可设置次数 | |
| 感应检测距离 | 人脸识别距离1m内；出纸感应5-25cm | |
| 通讯 | NB物联网卡、2G、4G（可选） | |
| 软件接口 | 可提供API | |
| 多媒体播放 | 视频、图片（可音频输出） | |
| 设备尺寸（宽x高x厚） | 390 x 265 x 170（mm） | 560 x 370 x 200（mm） |
| 材质 | 金属机身，钢化玻璃面板 | |

安装图示



安装要求

- 避免强光直接照射智能取纸器正面面板上，以免影响识别效果。
- 墙面平整，如果墙面不平整，要先在墙面上装背板再装机器，背板不属于产品附件，需另行购买或者客户自己制作；
- 取纸机安装好后正面至最近遮挡物距离大于1.2米；
- 由于机器较重，安装螺钉必须用M8钢膨胀；
- 应安装在干燥、通风、光线足的地方，尽量避免安装在潮湿、不通风、高温、暴晒及人脸识别时背光强的区域。

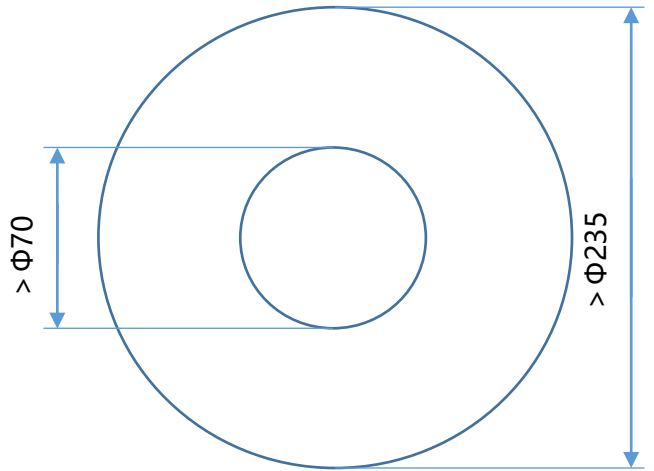
安装步骤

- 先在平整的墙面上打 10mm 的孔，深度大于 60mm，间距与机器安装孔匹配，一般选中间两个孔为安装孔（根据墙面和安装环境做不同选择）。
- 放入 M8 膨胀丝螺钉，将机器固定好。
- 机器固定好后不能有摇晃的情况。
- 将两芯插头插入两芯电源插孔内（本机器是在公共环境下24小时工作，为了避免误操作，本机无电源开关）。

装纸

纸巾要求:

纸巾内孔不小于 70mm，外圆不大于 235mm，厚度不大于 95mm。



第一步:

打开取纸机的前门。（下图为前门打开示意图）



装纸

第二步：放入纸巾

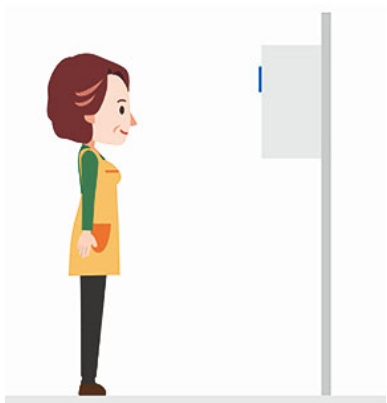
将纸平整装在纸筒上，将纸头放入出纸口的空隙，按下出纸键，保证纸头露出本机一部分，便于拉动。（下图为纸巾放入示意图）



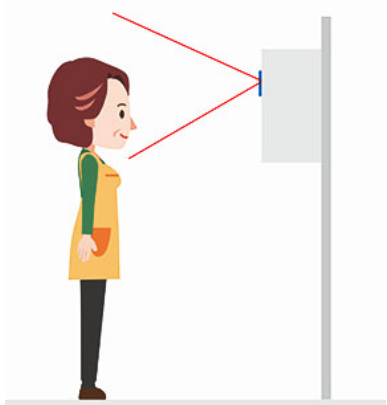
第三步：关上前门，锁上安全锁，装纸完成。

在机器上电的情况下，关上侧门后本机会自动把伸出机器外的纸巾切断。

取纸



1、使用者面对机器屏幕1米左右时，机器自动开始读取面部体征，屏幕下方提示“请靠近摄像头”；距离缩短到0.7米左右时取纸机开始自动识别。



2、如果使用者在设定时段内首次取纸的，屏幕下方的文字提示“识别成功，请在闪烁区取纸”，同时有相对应的语音提示。如果使用者在设定时段内取纸次数超过设定次数，屏幕下方文字提示“距离下次取纸：XX分XX秒”，并有相关语音提示。



3、识别成功后，使用者伸手到取纸机下方左右晃动后，机器才能自动出纸，屏幕下方文字提示“正在出纸”。出纸完成后机器屏幕下方文字提示“取纸成功”。并关闭摄像头显示框。

机器出厂默认设定：在设定时间为（30分钟），同一人取纸超过2次，设备会提示“距离下次取纸：XX分XX秒”，不再出纸。这样利于限制同一人多次取纸，减少浪费。

参数设置

- 设备参数通过随机鼠标操作或手机连接设置
- 可设置出纸间隔、出纸时间、摄像头灵敏度等

1、本地设置

用鼠标左键在主界面底部文字处点击，会弹出参数设置框，可根据提示修改。注意出纸时间（即出纸长度，单位毫秒1000毫秒=1秒）

（鼠标右键为返回键，勿点）

设置完成后点击确认保存，断电重启即可生成。



2、远程修改

可手机开热点，设备自动连接。（联系销售人员获取设备名称与连接密码）



卡纸解决：

本公司出品的智能取纸机，优化机电设计，最大限度避免卡纸问题。如因纸型等原因，引起卡纸或不出纸现象。可用钥匙打开舱门，按动舱内按钮，运行出纸结构，清除舱内堆积废纸，重新关闭舱门即可。

同时，请尽量使用推荐的干燥卫生、有一定韧性的纸型。

积屑处理：

纸张撕断过程中，可能会形成纸屑和灰尘，可定期开舱门处理。

简易故障排查

| 现象 | 可能产生的原因分析 | 排除方法（参考） |
|----------------|-------------|--------------------------|
| 屏幕不亮，且出纸口灯不亮 | 电源未接通 | 检查电源开关是否打开，或是否停电，断电，总开关等 |
| 屏幕不亮，出纸口灯闪烁 | 设别系统故障 | 报障维修 |
| 屏幕亮，无图像 | 设别系统故障 | 报障维修 |
| 识别正常，不出纸 | 纸已用完 | 及时加纸 |
| 识别不了 | 识别距离过远可过近 | 按提示要求重新调整姿势与位置 |
| 识别后取纸灯亮，没有提示语音 | 语音模块故障 | 检查语音模块接线是否松动，或报维 |
| 识别后有语音，无指示灯提示 | 指示灯坏或线路接触不良 | 检查指示灯接口或为维修更换 |

● 智能扫码取纸机



SP-XQZJ-10S

| | |
|------|------------------|
| 工作功率 | 2W—25W |
| 出纸方式 | 扫码出纸 |
| 机箱材质 | 金属材质 |
| 通讯网络 | NB物联网卡、2G、4G（可选） |
| 出纸长度 | 2cm以上可任意设置 |
| 规格尺寸 | 390*265*170mm |

● 智能扫脸取纸机A款



SP-XQZJ-133

| | |
|------|------------------|
| 工作功率 | 5W—24W |
| 出纸方式 | 人脸识别出纸 |
| 机箱材质 | 金属材质 |
| 通讯网络 | NB物联网卡、2G、4G（可选） |
| 出纸长度 | 2cm以上可任意设置 |
| 规格尺寸 | 390*265*170mm |
| 显示尺寸 | 13.3寸人脸识别屏幕 |
| 切纸方式 | 手动切纸或感应切刀切纸（可选） |

● 智能扫脸取纸机B款



SP-XQZJ-215

| | |
|------|------------------|
| 工作功率 | 5W—24W |
| 出纸方式 | 人脸识别出纸 |
| 机箱材质 | 金属材质 |
| 通讯网络 | NB物联网卡、2G、4G（可选） |
| 出纸长度 | 2cm以上可任意设置 |
| 规格尺寸 | 560*370*200mm |
| 显示尺寸 | 21.5寸人脸识别屏幕 |
| 切纸方式 | 手动切纸或感应切刀切纸（可选） |

● 智能扫脸取纸机C款



SP-QQZJ-101

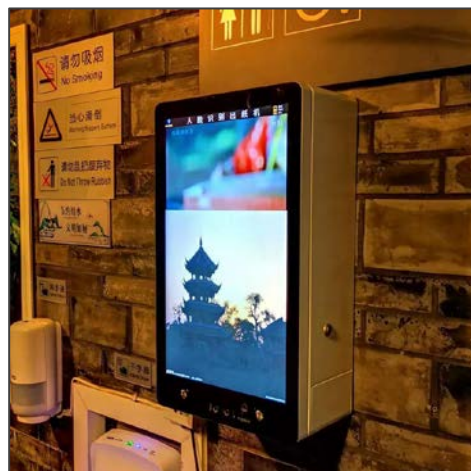
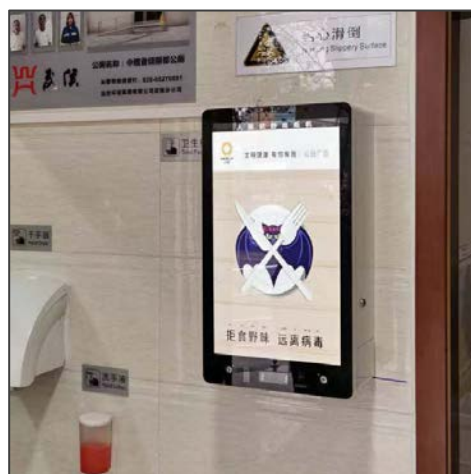
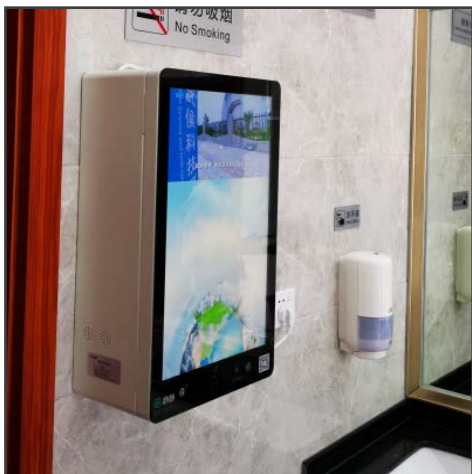
| | |
|------|---------------|
| 工作功率 | 10W |
| 出纸方式 | 人脸识别出纸 |
| 机箱材质 | 金属材质。钢化玻璃面板 |
| 通讯网络 | WiFi, 4G |
| 出纸时间 | 2秒以内 |
| 规格尺寸 | 275*355*178mm |
| 显示尺寸 | 10.1寸人脸识别屏幕 |
| 产品重量 | 10Kg |
| 多媒体 | 语音播报、视频/图片播放 |

● 智能扫脸取纸机D款



SP-QQZJ-215

| | |
|------|---------------|
| 工作功率 | 24W |
| 出纸方式 | 人脸识别出纸 |
| 机箱材质 | 金属材质。钢化玻璃面板 |
| 通讯网络 | WiFi, 4G |
| 出纸时间 | 2秒以内 |
| 规格尺寸 | 315*570*186mm |
| 显示尺寸 | 21.5寸人脸识别屏幕 |
| 产品重量 | 18.1Kg |
| 多媒体 | 语音播报、视频/图片播放 |





公共厕所



写字楼



火车站



飞机场



景点



休闲场所



酒店



商场

企业简介

- 公司简介
- 荣誉资质
- 联系我们



讯鹏科技成立于2007年，是一家专注于工业智能终端研发与生产的国家高新技术企业。公司总部扎根于科技创新之都深圳，在香港设立全球运营中心，并在东莞、苏州、武汉设有全资子公司。公司注重自主知识产权研发，坚持科技创新，潜心产品技术研发，先后获得50多项专利与软著。

讯鹏产品主要围绕“显示、交互、数采、组网、应用”五个方向，为10000多家企事业单位提供数字化工业智能终端与解决方案。十多年的沉淀让公司积累了丰富的系列产品与行业应用经验，公司多套数字化工厂解决方案荣登《MES选型与实施指南》，且获得“数字化车间改造技术创新与服务十佳企业”称号。公司研发的智慧厕所、智能时钟等系列产品广泛应用于机场、高铁、地铁、医院、学校等场所。

讯鹏一如既往秉承“诚信、价值、共赢”的理念为广大智能制造集成商及政企业务集成商提供优质的产品与服务。我们始终坚持“做好用的工业智能终端”的宗旨，把“好品质、易使用、易集成”融入每一个讯鹏人的血液，让讯鹏的产品更具市场竞争优势。

我们时刻牢记讯鹏使命：智慧融万物，赋能数字化。

讯鹏定位：

做好用的工业智能终端！

讯鹏使命：

智慧融万物，赋能数智化。

讯鹏愿景：

智慧融万物，赋能数智化。

用户第一

满足用户想要的
发掘用户需要的

凝聚团队

忠诚、责任、沟通、信任

追求卓越

奋进、革新、超越、引领

价值交换

诚信、公平、价值、共赢





深圳市讯鹏科技有限公司

运营中心：深圳市龙岗区南湾街道立信路45号B栋5楼

研发生产：东莞市凤岗镇雁田村天安数码城S7栋6楼

电话：+86-755- 89313800 89313900

传真：+86-755-28212820

网址：www.sunpn.com 邮箱：led888@188.comc

谢谢观看！