

SUNPN 讯鹏

讯鹏智能 AI 客流摄像机 SP-IPC211使用说明

文件版本：V1.1.0



智慧城市产品

一、讯鹏智能 AI 客流摄像机SP-IPC211硬件规格.....	3
1、产品概述.....	4
2、产品特点.....	5
3、规格尺寸.....	6
4、规格参数.....	7
5、安装事项.....	8
6、系统简介.....	9
7、应用场景.....	18
二、企业简介.....	19
1、公司简介.....	20
2、资质荣誉.....	21
3、联系我们.....	22

智能 AI 客流摄像机SP-IPC211 硬件规格

- 硬件简介
- 应用简介

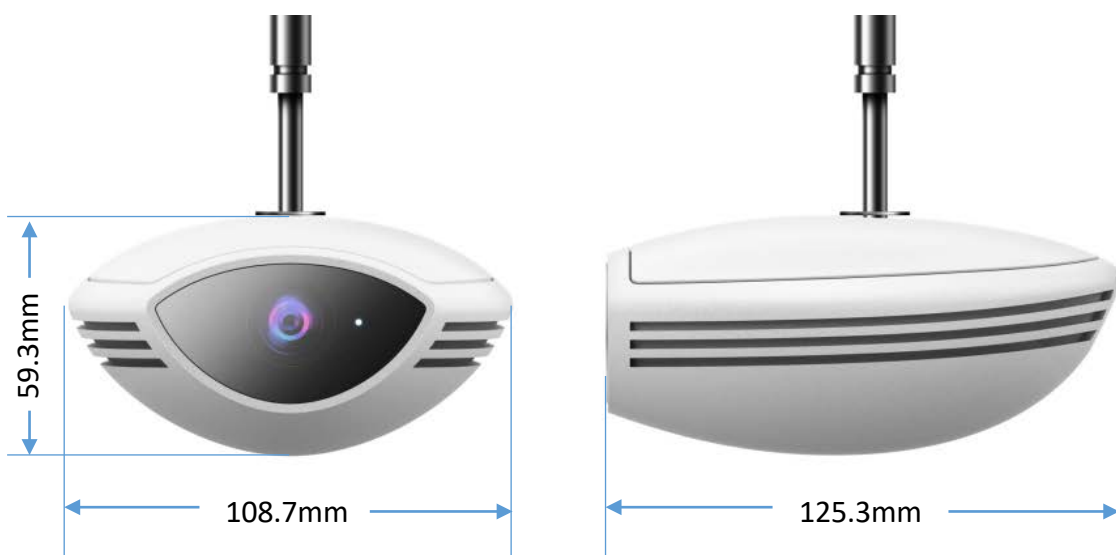


讯鹏智能 AI 客流分析摄像机基于深度学习和嵌入式视觉技术构建，包括完整的感知，识别和分析模块；可实现实时客流统计，顾客画像分析，回头客识别和会员识别等功能。

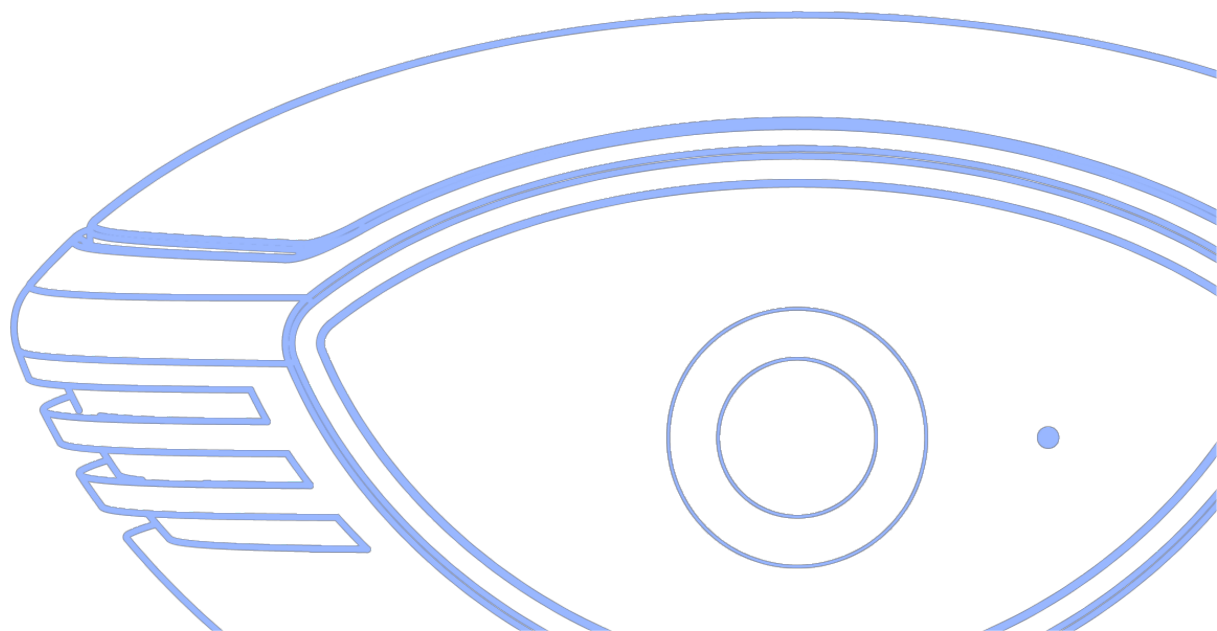
- 嵌入AI芯片，基于深度学习和视觉技术
- 包含检测、追踪、采集、分析模块
- 功能包括
 - 流量统计
 - 属性识别（年龄、性别、新老客户、会员）
 - 黑名单预警
 - 兴趣标签采集

- 自动变焦镜头，适应多种安装及使用场景，计数准确率可达到 95%
- 支持对运动人体，人脸进行检测、跟踪、抓拍、筛选、特征提取等
- 宽动态范围达 120db，适应逆光环境下监控，多种复杂光线场景依旧保持人脸图像清晰度
- 最高分辨率 200 万像素（1920×1080），支持在此分辨率实时图像采集，图像更流畅
- 采用先进的 H.265 视频压缩编码技术,压缩比高，码率控制更准确
- 支持 DC 12V/ POE， 供电可选
- 支持数字宽动态，3D 降噪技术，保障高品质的图像效果
- 整体外观设计线条简洁流畅，集简约、科技于一体，与现场环境完美匹配



**注:**

电源与通讯直接出线。

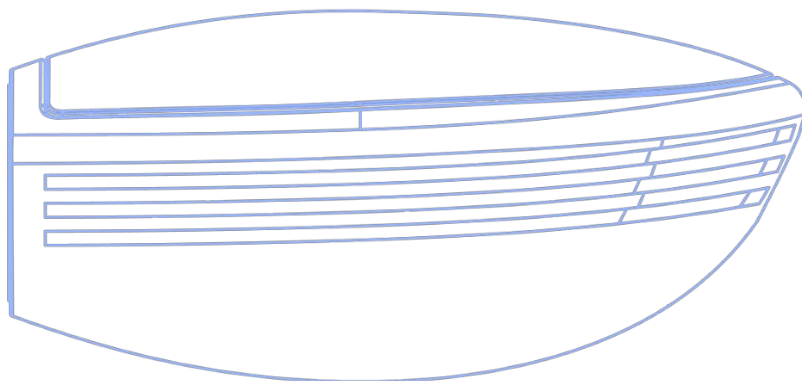


智能 AI 客流摄像机SP-IPC211规格参数

分类	项目	描述
规格	型号	SP-IPC211
	名称	智能客流分析摄像机
	颜色	白色
	材质	铝合金
摄像机	传感器类型	1/2.7"逐行扫描星光级 CMOS
	摄像头	变焦镜头
	电子快门速度	1/5 秒至 1/50,000 秒
	像素	200W
	最大图像尺寸	1920X1080
	帧率	最大30fps
	识别宽度	0.5~3 米
	计数准确率	95%（标准安装场景）
	支持同时进出最大人数	15 人
	断网数据保留	7 天
接口	有线网络	RJ45 10M/100M 自适应以太网口
	电源接口	标准圆形电源孔
	电源	DC 12V-2A，支持 POE 供电
一般规范	安装方式	吊装、壁装
	工作环境温度	-25°C~70°C
	防水等级	IP66
	尺寸	125.3mm*108.7mm*59.3mm

产品安装场景参考

序号	变焦焦距 (MM)	监控距离(M)	监控宽度(M)	安装高度(M)	俯视角
1	22mm	7	2	3.2	15
2	22mm	8	2.5	3.8	15
3	16mm	4	1.8	2.5	15
4	16mm	5	2.3	3	15
5	16mm	6	2.5	3.5	15
6	12mm	3	2.3	2.5	15
7	12mm	4	2.4	3	15
8	8mm	2	1.9	2.2	15
9	8mm	2.5	2.4	2.5	15
10	6mm	1.5	2.3	2	15
11	6mm	2	2.8	3	15



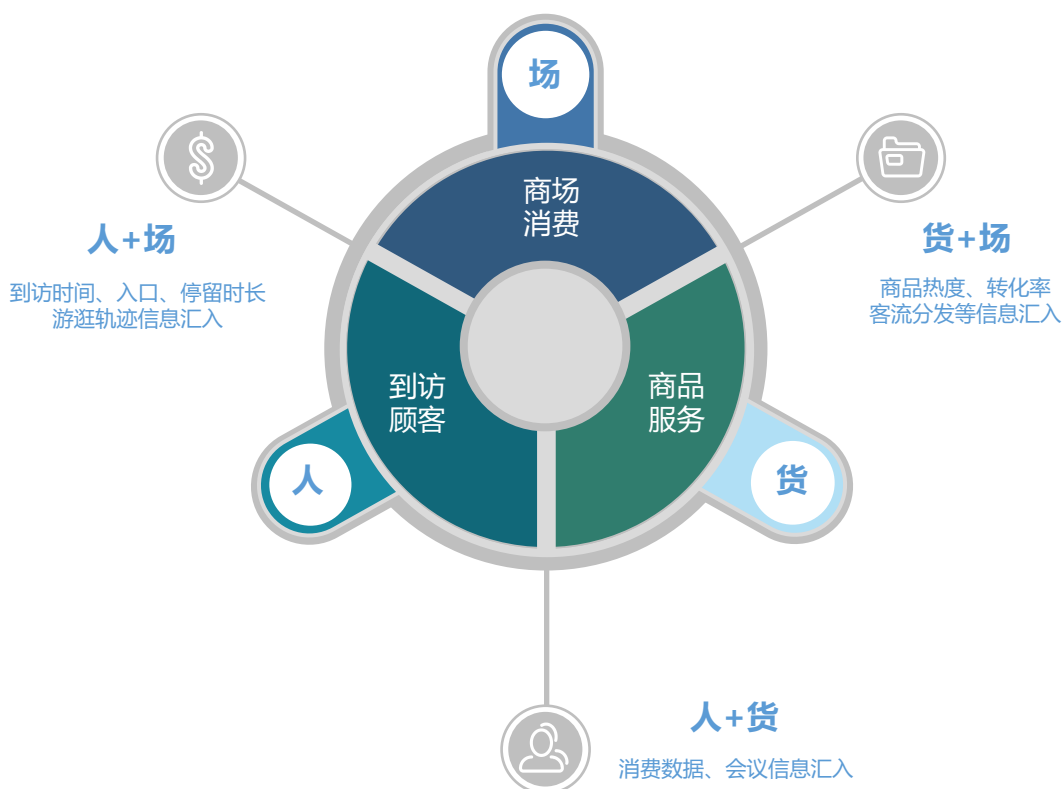
➤ 系统概述

通过机器视觉+人工智能数据采集硬件设备
 实时采集到访客流的时间数据(到访、高店、停留)
 位置数据(进出口、行动轨迹、驻留)
 特征属性数据(性别、年龄、服饰)
 客流数据去重、新老顾客、VIP身份识别

- **海量性**：更丰富的数据采集维度、更大的数据基量
- **准确性**：数据采集后自动去重、识别处理
- **被动性**：不需要顾客主动扫码、参与
- **安全性**：不采集照片、不留存人脸信息、不关联联系方式

➤ 方案目的

采集汇聚线下商业中人、货、场的数据信息。基于人工智能算法的数据分析和深度学习能力。辅助商场、品牌、门店的运营决策和趋势判断，实现线下商业的数字化和智能化。



➤ 系统优势

1、基于深度学习，嵌入式视觉技术，精准获取客流数据

讯鹏智能 AI 客流摄像机宽动态范围达 120db，抓拍更多细节，确保逆光等复杂环境下，对运动人体，人脸进行检测、跟踪、抓拍、筛选，输出最优图像，实时上传。

- 洞察客流高峰期
- 评估营销活动有效性
- 分析商场爬楼率
- 分析门店/业态引流效率

2、帮助零售企业实现客流全面数字化

构建全面的到店顾客画像体系，包括分析顾客年龄、性别、会员身份、回头客等标签分类。对顾客逛店行为，频次等进行深度洞察，用消费者数据支持运营策略优化。

- 分析到访顾客画像
- 识别到访顾客身份（回头客，会员，新客等）
- 分析顾客到访频次



3、商场品牌门店热度，消费者偏好分析

- 通过绘制顾客在商场内逛店行为及品牌/业态的关系图，对业态配比、营销方案制定、提供决策数据支撑；
- 顾客爬楼率分析，楼层热度分析
- 顾客首店到店率分析

4、远程实时掌控门店客流数据

- 数据秒级实时上传并数据建模，直观呈现，经营管理者对门店客流情况一目了然。



➤ 实现路径

机器视觉设备内嵌智能芯片，采集客流到访时间、位置、特征属性并对数据进行去重、新老识别等处理，比传统技术更精准、数据维度更丰富

按不同角度输出数十种分析结果，根据顾客属性标签，生成用户画像，最终形成用户洞察、趋势判断，通过商业数据SaaS平台呈现

流量配置、业态调整后，观察客流数据变化，判断商业决策的实际效果



数据图表

全局数据



日报

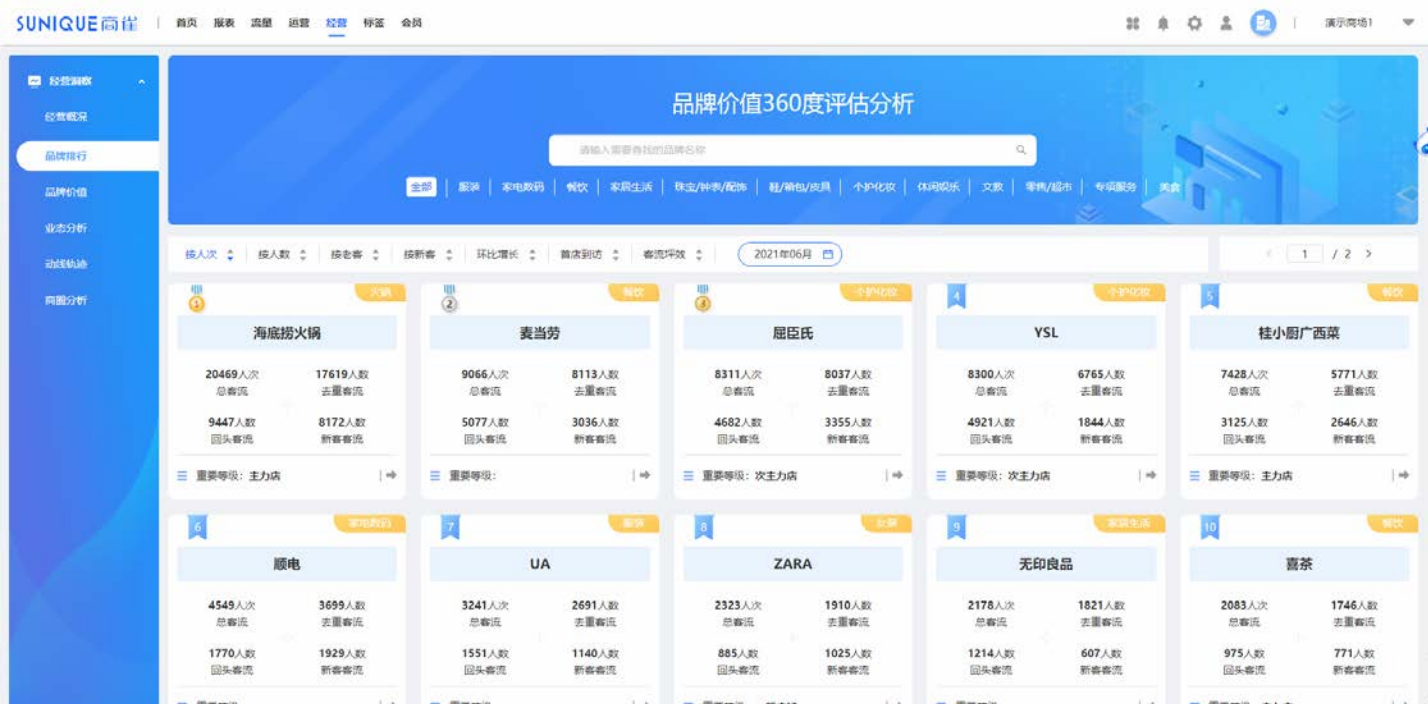


数据图表

流量数据

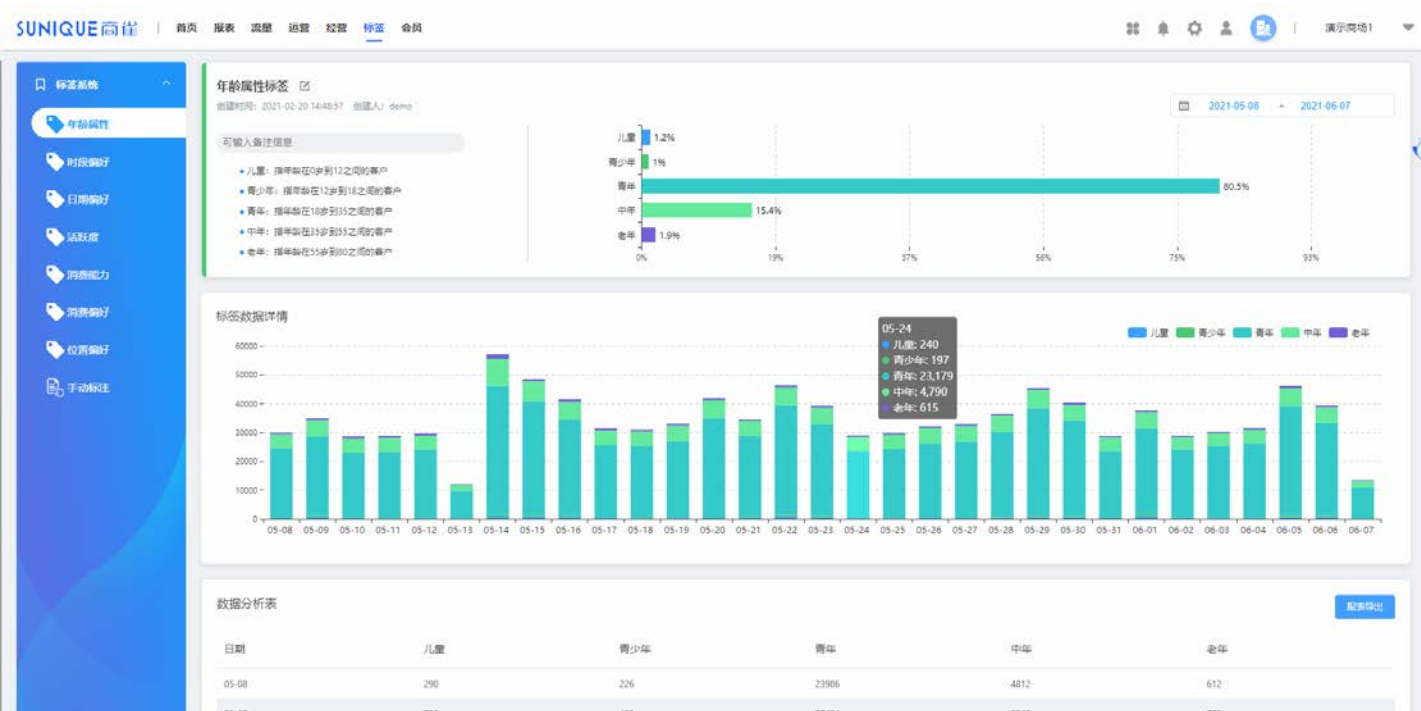


品牌分析

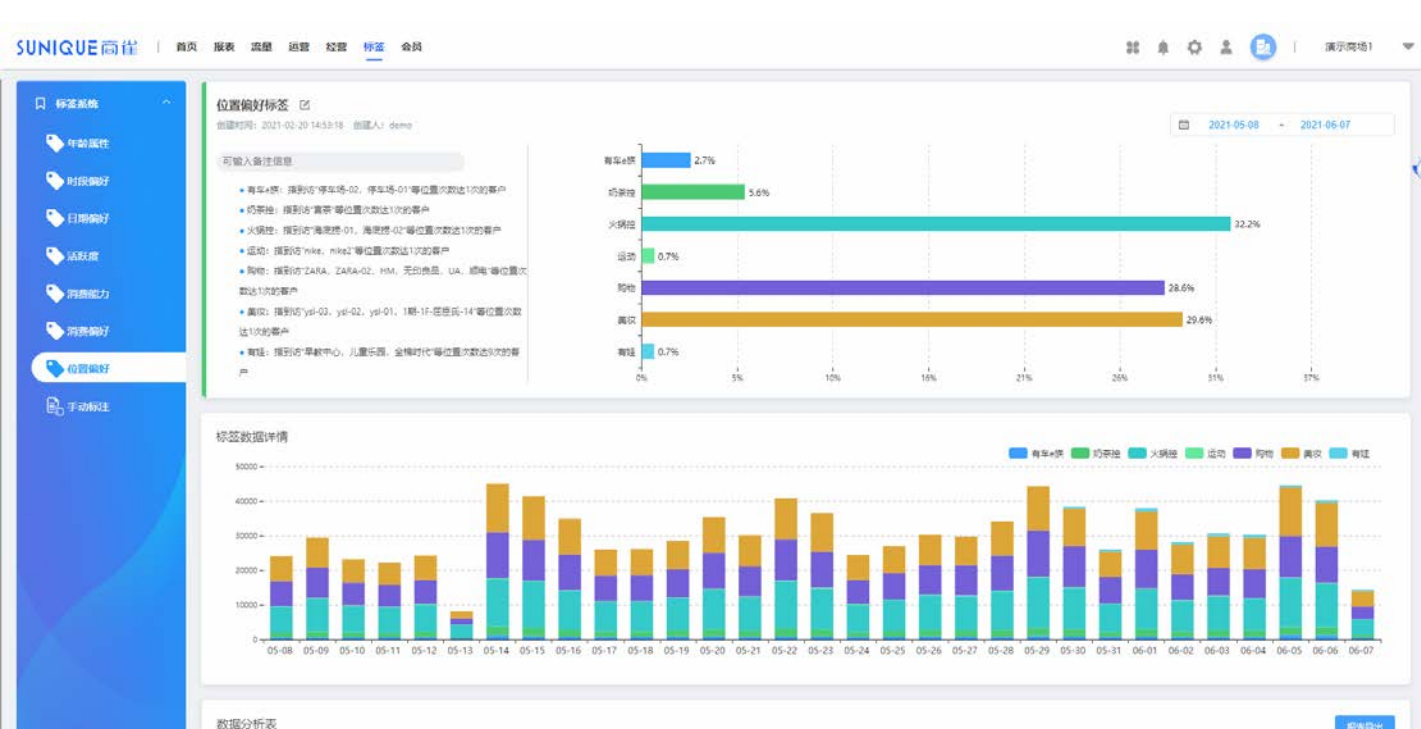


数据图表

年龄属性



位置偏好



➤ 信息安全

方案目的

线下数字化智能解决方案。是通过客流统计与分析，辅助商业决策判断，而非直接向顾客进行营销推广。

数据归属

企业用户拥有业务数据的所有权，商雀将严格根据企业用户的操作指示处理业务数据，并对其进行算法加密，不可被逆转破解。

安全模式

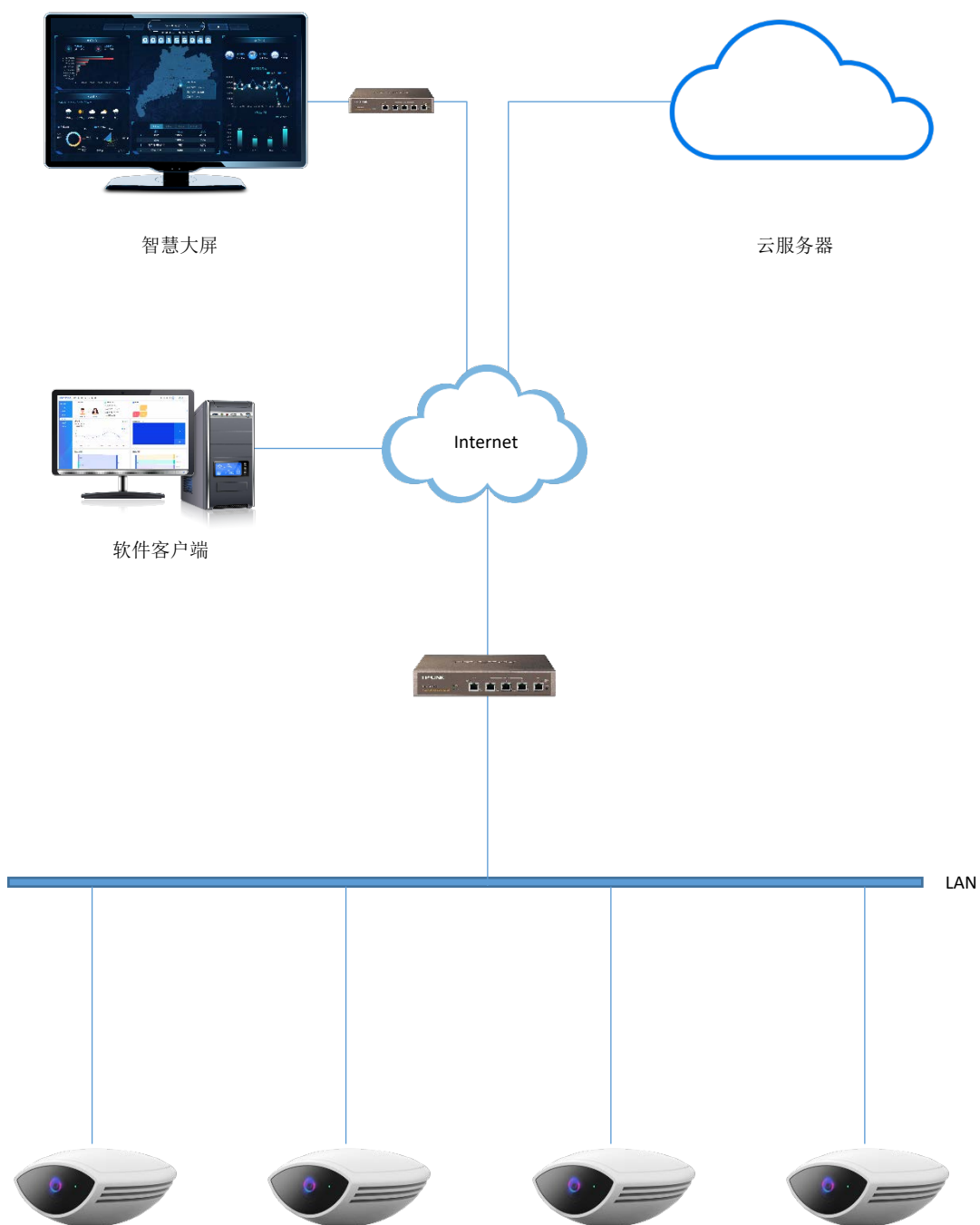
SaaS平台设有“安全模式”，算法分析的结果呈现为数字ID，不包含人脸、人体、虹膜等生物特征信息，且不可逆转生成图片。

存储安全

采用全封闭式环境的网络云存储，不提供外网直接访问端口，确保不会出现数据泄漏。



➤ 系统架构





购物中心



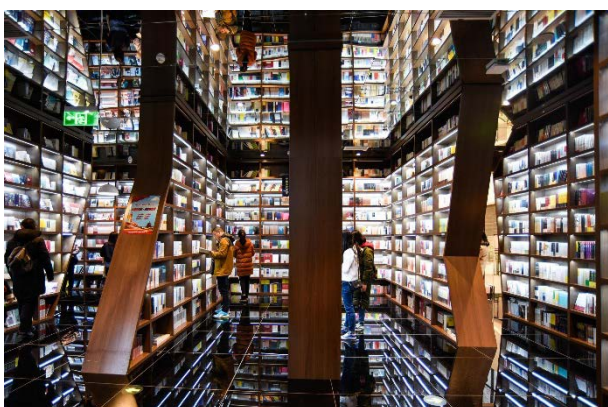
售楼中心



大型超市



服饰卖场



大型书店



社区中心

企业简介

- 公司简介
- 荣誉资质
- 联系我们



讯鹏科技成立于2007年，是一家专注于工业智能终端研发与生产的国家高新技术企业。公司总部扎根于科技创新之都深圳，在香港设立全球运营中心，并在东莞、苏州、武汉设有全资子公司。公司注重自主知识产权研发，坚持科技创新，潜心产品技术研发，先后获得50多项专利与软著。

讯鹏产品主要围绕“显示、交互、数采、组网、应用”五个方向，为10000多家企事业单位提供数字化工业智能终端与解决方案。十多年的沉淀让公司积累了丰富的系列产品与行业应用经验，公司多套数字化工厂解决方案荣登《MES选型与实施指南》，且获得“数字化车间改造技术创新与服务十佳企业”称号。公司研发的智慧厕所、智能时钟等系列产品广泛应用于机场、高铁、地铁、医院、学校等场所。

讯鹏一如既往秉承“诚信、价值、共赢”的理念为广大智能制造集成商及政企业务集成商提供优质的产品与服务。我们始终坚持“做好用的工业智能终端”的宗旨，把“好品质、易使用、易集成”融入每一个讯鹏人的血液，让讯鹏的产品更具市场竞争优势。

我们时刻牢记讯鹏使命：智慧融万物，赋能数字化。

讯鹏定位：

做好用的工业智能终端！

讯鹏使命：

智慧融万物，赋能数智化。

讯鹏愿景：

智慧融万物，赋能数智化。

用户第一

满足用户想要的
发掘用户需要的

凝聚团队

忠诚、责任、沟通、信任

追求卓越

奋进、革新、超越、引领

价值交换

诚信、公平、价值、共赢





深圳市讯鹏科技有限公司

运营中心：深圳市龙岗区南湾街道立信路45号B栋5楼

研发生产：东莞市凤岗镇雁田村天安数码城S7栋6楼

电话：+86-755- 89313800 89313900

传真：+86-755-28212820

网址：www.sunpn.com 邮箱：led888@188.com

谢谢观看！