

电子看板系统显示屏系列

电子看板

使用说明书

- 目视化
- 自动化
- 透明化

在使用本产品之前，请务必先仔细阅读本使用说明书。
请务必妥善保管好本说明书,以便日后能随时查阅(保留备用)。
请在充分理解内容的基础上,正确使用。

一 清单

物料名称	数量	备注
看板	1	600mm*400mm*50mm
对射光电	1	
遥控器	1	25键
电源线	1	国标-标米

二 接线图

1 整体接线图

12mm线扣直接出线GPS天线8米

16mm3芯航空头220V电源三脚5米



温湿度传感器



三 遥控器说明

红外遥控器



3V纽扣电池（正极朝背面）

四 遥控器操作说明

一、编辑数据【倒计时】

1. 按【机型】键，进入数据编辑状态，此时光标闪烁；
2. 光标闪烁处，按【数字】键输入相应数据；
3. 按【删除】键，数据清零；
4. 按【确定】键，数据保存并退出；
5. 按【取消】键，取消本次操作并退出；

注：1.输入无效时间自动转换成有效时间；
2.此次设置依次输入XX日XX时XX分XX秒。

二、设置时间

1. 按【时间】键，进入时间设置状态，此时光标闪烁；
2. 按【F3】键，光标向右移动一位；
3. 按【F2】键，光标向左移动一位；
4. 光标闪烁处，按【数字】键输入相应数据；
5. 按【确定】键，数据保存并退出；
6. 按【取消】键，取消本次操作并退出；

注：1.输入无效时间自动恢复当前有效时间；
2.此次设置依次输入2 0 XX年XX月XX日XX时XX分。

三、切换模式

1. 按【节拍】键，进入数据编辑状态，此时光标闪烁；
2. 按【F3】键，切换到下一栏设置，以此类推；
3. 按【F2】键，切换到上一栏设置，以此类推；
4. 按【删除】键，数据清零；
5. 按【确定】键，数据保存并退出；
6. 按【取消】键，取消本次操作并退出；

注：模式“1”为北京时间；模式“2”为正计时；模式“3”为倒计时；

四、设置补偿系数

1. 按【步长】键，进入计数参数设置状态，此时光标闪烁；
2. 按【F4】键，光标向下一栏目移动，以此类推；
3. 按【F1】键，光标向上一栏目移动，以此类推；
4. 闪烁菜单处，通过数字键输入数据；
5. 按【F2】键，数据变成负数；
6. 按【F3】键，数据变成正数；
7. 按【确定】键，保存数据并退出；
8. 按【删除】键，数据清零；
9. 按【取消】键，取消本次操作并退出；

注：1、在温度栏显示的是温度的补偿系数-9~9
2、在湿度栏显示的是湿度的补偿系数-9~9

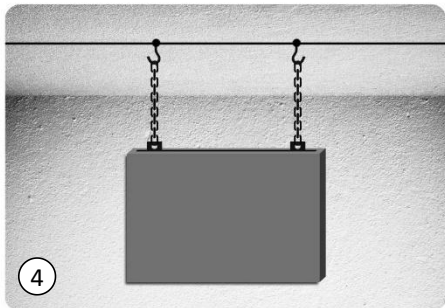
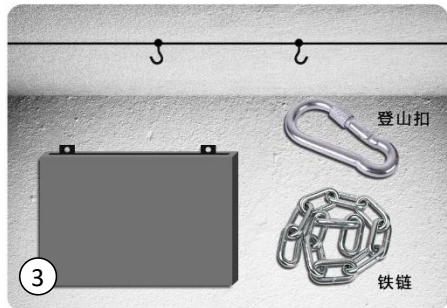
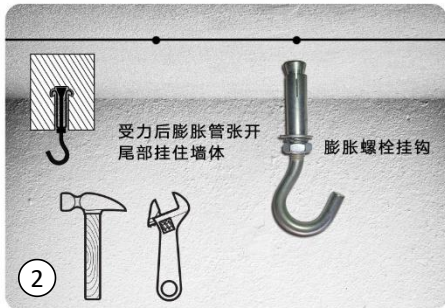
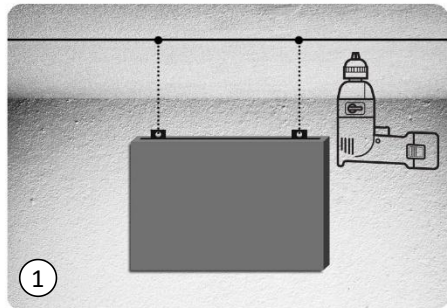
五、开始计时/暂停计时

1. 在【正计时】或【倒计时】模式下；
2. 按【F3】键，开始计时；
3. 按【F2】键，暂停计时；
4. 按【确定】键，数据复位；

六、软关机

1. 按【取消】键，进入软关机，屏幕不显示；
2. 再按【取消】键，屏幕恢复正常显示。

五 安装图示



- 1.用电钻在天花板上钻两个与膨胀螺丝大小一致的洞。(看板挂环可以移动，取合适距离即可)
- 2.用铁锤将膨胀螺丝挂环/挂钩打入钻好的洞中，再用扳手旋紧六角螺母。
- 3.用登山扣将看板与铁链连接。
- 4.将铁链的另一端挂在固定好的膨胀螺丝上即可。

注：安装配件需自行购买

注意事项

- 1.本机顶部有一个电源输入端口将电源,插头接入100V-240V/50HZ交流电源即可工作。
- 2.将遥控器纽扣电池按正确方向装入遥控器电池仓。【注意电池的正极向上放置(标有"+"号的一面为正极)】
- 3.安装时,必须确保固定螺丝牢固可靠,防止机身落地损坏。
- 4.必须安装在干燥、通风的位置,并远离易燃易爆物品。
- 5.清洁机身表面时,必须先关闭电源,只能用洗洁精等洗涤剂清洗机身,切勿使用汽油、丙酮、白电油等有机溶剂进行清洗。在清洗是,必须避免让溶剂流入机身内部,否则会损坏主机板甚至引起触电或者火灾。
- 6.避免安装在露天场地,防止雨水流入机身内部而损坏主机。
- 7.不要安装在阳光直射的位置,以免因为亮度不足而影响视觉。

六 常见问题

常见故障及处理

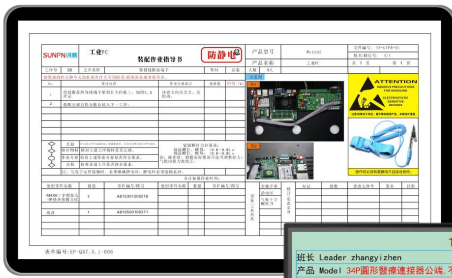
故障现象	原因分析	排除方法
遥控距离明显缩短	遥控器电池电量不足	更换遥控器电池
遥控失灵	电池接触不良	将遥控器电池取出后重新放入
	遥控器或接收电路损坏	与经销商联系
黑屏或无法开机	电源或控制卡损坏	将电源或控制卡拆下返厂维修
数码管显示不全	元器件损坏	重启无法正常工作，需要返厂处理
重启电源时，时间和日期被复位或数据不能保存	主板电池电量不足	连续开机8小时以上，给主板电池充电
无法更新程序	串口选择不正确	串口是否选择正确
	串口的驱动程序未安装	串口的驱动程序是否安装
	TTL下载设备损坏	上述均正确，TTL下载线通讯指示灯是否闪烁



讯鹏生产现场管理硬件与系统

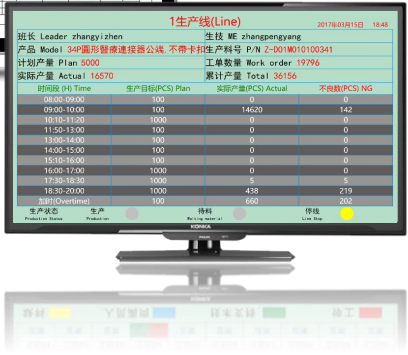


LED电子看板



E-SOP电子作业指导书

LCD生产管理系统



讯鹏MES硬件产品



静电手腕带监控仪

实时监测操作人员佩戴腕带的情况及人体对地回路电阻，异常状况立刻声光报警，便于在线监控、统计、处理，确保静电防护安全有效。



工业网关

SP-WG200B网关可实现以太网、WIFI、RS232、RS485、RF433、IO等设备之间的数据交换。网关自带AD采集和温度测量等功能。

工位智能终端

工位机采用按钮与7寸触摸屏操作结合，更便利的实现人机信息交互。集成丰富的输入输出端口，RF433、WIFI、以太网的通讯转换。



工业平板

工业平板采用触摸屏一体机内置接口扩展卡，可播放SOP作业指导书、安灯呼叫报警、工位计数、刷卡签到、扫描物料信息等。

工控小电脑

工控小电脑集PC功能和MES工位终端多功能于一体，自带输入输出功能，多种通讯接口可方便与各种通讯设备对接。



LED电子看板定制

生产管理系统

车间生产看板

精益生产看板

安灯呼叫看板

流水线看板

JIT管理看板

设备信号通讯显示屏

宾馆酒店电子房价牌

利率牌

油价显示牌

倒计时显示牌

工业平板

工业物联网网关

E-SOP电子作业指导书系统