

# 校园&宾馆&医院室内空气解决方案



校园



宾馆



医院

每年5000多家系统集成商选择讯鹏，一站式供应，当然更省心！

文件版本：V1



# 目录

## CONTENTS

SUNPN 讯鹏

1

解决方案介绍

Solution introduction

2

案例展示

Case presentation



# 校园&宾馆&医院室内空气解决方案

01	校园.....	P4-11
02	五星级宾馆.....	P12-13
03	医院.....	P14-16

序号	场所		防疫隐患原因分析
1	公共区域	教室、图书馆	人聚集、人流量大，交叉感染风险 空调系统的缺陷及严重的二次污染 空间较密闭
2		体育馆、会议中心	
3		食堂、商店	
4		校园门诊及医疗室	
5		公共厕所	人体排泄物、人流量大，“粪口传播”风险
6	非公共区域	老师办公室	人携带细菌和病毒，交叉感染风险 空调系统的缺陷及严重的二次污染 空间较密闭
7		实验室	
8		宿舍	
9		厕所	人体排泄物，“粪口传播”风险
10		垃圾站	垃圾携带细菌和病毒并发臭



建筑物内空气消毒净化是校园安全防护的重要措施



场所	产品	特点	性能	数量	备注
班级教室	消净800壁挂式空气净化消毒机 (CTA0648)	壁挂式安装，不占空间； 风量大噪音小，不影响学生上课； 遥控或智能定时控制； 采用进口飞利浦UV-C紫外灯，寿命长达1.1万小时（约四年），紫外功率大，杀菌消毒更快速； 人机共存，随时灭杀病毒和细菌，有效避免交叉感染。	风量：800m³/h 噪音：<46dB 杀菌率：>99.9% 臭氧浓度：< 0.01ppm 紫外线泄漏：< 1uW/cm²	2台	
大教室 (>100m²)	清净1000立柜式空气净化消毒机 (CTA0516)	立柜式安装，超低噪音，小于38dB，不影响学生上课； 风量大，吹风距离达15m，适合于大面积教室； 无耗材设计，运行成本低； 人机共存，随时灭杀病毒和细菌，有效避免交叉感染。	风量：1000m³/h 噪音：<38dB 杀菌率：>99.9% PM2.5去除率：>99.98% 甲醛去除率：>94% 臭氧浓度：< 0.002ppm	2台	
教学楼和办公楼的走廊	吸顶式空气净化消毒机 (CTA0386)	吸顶嵌入式安装，不占用走廊空间，以免学生跑动碰到； 无耗材设计，自带空气质量显示； 全金属外壳，结实耐用； 遥控。	风量：500m³/h 噪音：<55dB 杀菌率：>99.96% PM2.5去除率：>99.98% 甲醛去除率：>94% 臭氧浓度：< 0.002ppm	每30~50平米一台	
老师办公室	风尚系列空气净化消毒机 (CTA0288)	无耗材设计，落地移动式，带脚轮； 全金属外壳，美观耐用，自带空气质量显示，大屏幕彩色显示，即插即用。	风量：500/1000m³/h 噪音：<59dB 杀菌率：>99.96% PM2.5去除率：>99.98% 甲醛去除率：>94% 臭氧浓度：< 0.002ppm	每50平米一台 CTA0288-500 每80平米一台 CTA0288-1000	

场所	产品	特点	性能	数量	备注
图书馆、体育馆、食堂和会议中心等有中央空调系统的场所	讯鹏中央空气净化系统	采用离子灭菌技术、静电吸附技术和等离子催化技术等消毒净化技术； 无耗材设计，永无耗材，低运行成本； 充分利用中央空调系统的管道和风机，模块化标准化安装； 自带风流感应器，实现全自动控制。	杀菌率：>99.9% PM2.5去除率：>99.98% 甲醛去除率：>94% 异味去除率：>90% 臭氧浓度:< 0.002ppm	依面积和风量而定	
厕所 (<20m²)	奇净150卫生间除臭杀菌机 (CTA0406)	除臭杀菌双高效，采用离子灭菌技术、高能离子除臭技术和等离子催化除臭技术等消毒除臭技术； 壁挂式安装，空气内循环方式； 全铝壳设计，重量轻，不易生锈。	风量：150m³/h 杀菌率：>95% 除臭率：>95% 噪音：<50dB	每10平米一台	
厕所 (>20m²)	奇净600卫生间除臭杀菌机 (CTA0452)	壁挂式安装，空气内循环方式，不占用有效空间； 除臭杀菌双高效，采用离子灭菌技术、高能离子除臭技术和等离子催化除臭技术等消毒除臭技术； 遥控，全金属壳设计；	风量：600m³/h 杀菌率：>95% 除臭率：>95% 噪音：<52dB	每30平米一台	
生活或餐厨垃圾站	讯鹏垃圾站高效除臭杀菌系统	采用空气内循环杀菌除臭系统和负压新风除臭系统对站点进行快速杀菌除臭； 除臭杀菌双高效，采用UV光解技术、离子灭菌技术、高能离子除臭技术，等离子催化除臭技术等杀菌净化技术。	杀菌率：>95% 除臭率：>95% 噪音：<60dB	依垃圾站面积而定	

1-教室

➤ 针对教室采用壁挂式空气净化消毒机

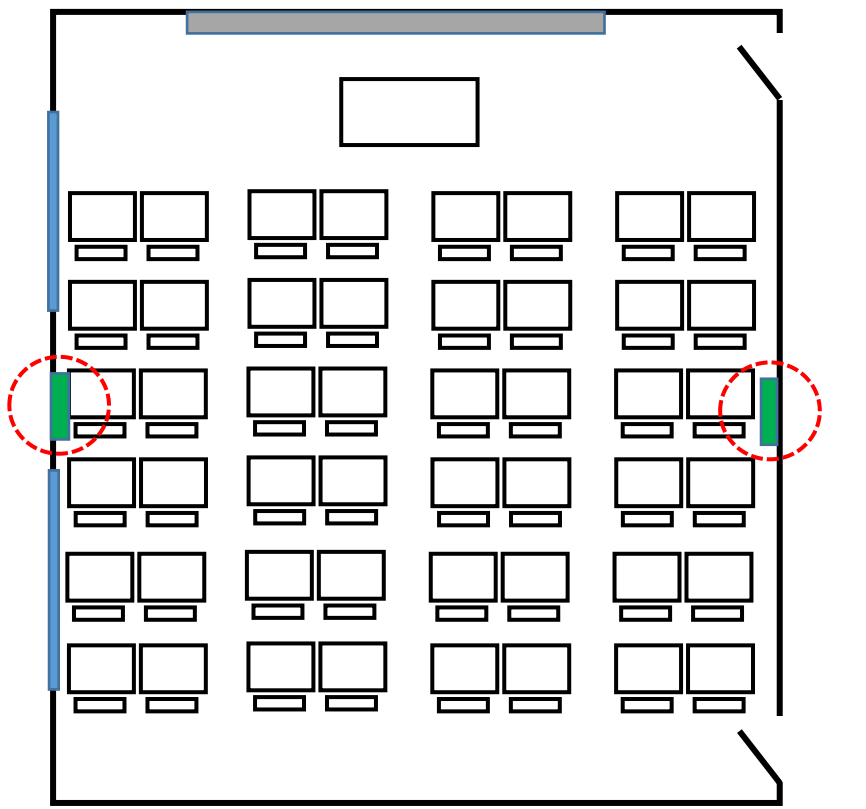
型号	XJ800 杀菌消毒机	CTA0648
性能参数	最大风量	800m³/h
	建议使用面积	<80m²
	噪音	<46dB
	杀菌率	>99.9%
	甲醛去除率	>90%
	VOC去除率	>90%
净化技术	UV-C紫外线灯管4根，64W，使用寿命11000小时	
	光触媒网2张，使用寿命11000小时	
	负离子发生器，5×10°pcs/cm³（选配）	
操作	控制	遥控器或定时器
	风速	3档
规格	额定电压	220VAC 50Hz
	额定功率	100W
	尺寸	850×260×210mm
	净重	10Kg
	安装	壁挂



- **高效杀菌：**采用飞利浦UV-C紫外灯，细菌和病毒灭杀率 > 99.98%
- **高效除味：**采用日本进口光触媒技术，异味去除率 > 90%
- **低噪大风量：**三速风速，最大风量800m³/h，噪音 < 46dB
- **人机共存：**臭氧和无紫外线泄漏，无二次污染，时刻灭杀病毒和细菌
- **使用方便：**挂式安装，智能定时或遥控器控制

## 1-教室

➤ 针对教室采用壁挂式空气净化消毒机



■ 壁挂式空气净化消毒机

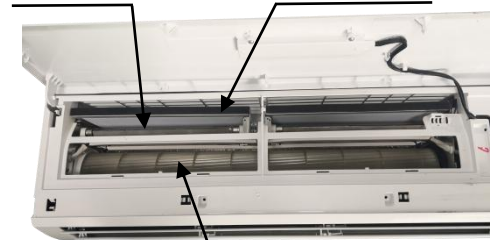


根据班级教室的面积大小，一般安装2台壁挂式空气净化消毒机。



紫外灯x4根

光触媒网x2张



风机



紫外灯



光触媒网

遥控器





2-大教室

➤ 针对100平米以上大教室采用立柜式空气净化消毒机

型号	清淨系列空气净化消毒机	CTA0516
性能参数	最大新风量	1000m³/h
	推荐使用面积	<100m²
	噪音	≤38db
	吹风距离	15m
	CO2浓度	≤1000ppm
	PM2.5去除率	≥99.98%
	甲醛去除率	≥95%
	灭菌率	≥99.99%
净化系统	初效过滤网	
	静电除尘模块	
	等离子催化网	
	UV-C紫外灯	
	负氧离子发生器	
规格	电源	220VAC/50Hz
	功率（PTC除外）	200W
	PTC加热器功率	1500W
	外形尺寸	660*420*1680mm
	重量	90Kg
	安装方式	落地式
操作系统	模式	智能、外循环新风、内循环净化、混合循环、静音
	按键	电容触摸
	显示方式	彩色LED数码屏
	空气质量显示	CO2、PM2.5、温度和湿度
	风速	3速
	遥控距离	8m

杀菌率> 99.99%



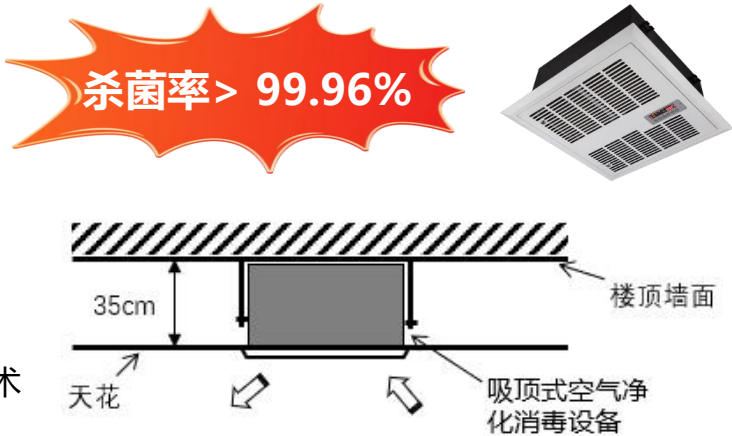
- 杀菌率 > 99.99%；PM2.5去除率 > 99.9%；异味去除率 >90%；最大风量：1000m3/h；
- 采用静电吸附技术、等离子催化技术、离子灭菌技术和紫外线杀菌技术等多种无耗材空气净化技术，产品无耗材；
- 人机共存，无有害物质产生,时刻灭杀病毒和细菌；噪声极低，低至38dB以下。

3-教学楼和办公楼走廊

➤ 针对教学楼和办公楼的走廊采用吸顶式空气净化消毒机

型号	吸顶式商用空气净化机	CTA0386
性能参数	推荐使用面积	30-50m³
	噪音	≤55dB
	除PM2.5效率	≥99%
	除甲醛有效率	≥94%
	洁净空气量CADR	500m³/h
	灭菌率	>99.96%
	VOC去除率	>92%
规格	电源	220VAC/50Hz
	功率	68W
	外形尺寸 (mm)	680*680*320
	重量	31kg
	安装方式	嵌入式、吊装
	机壳材质	金属
净化系统	初效过滤网	
	静电除尘模块	
	光触媒网 (选配)	
	紫外线灯 (选配)	
	甲醛等离子催化网	
	负氧离子发生器	
操作系统	显示	彩色屏
	控制	遥控

- 吸顶式安装，适用于30~50m2空间；
- 消毒杀菌、除尘、分解挥发性有机气体、除异味；
- 六级净化：初效过滤网、静电离子箱、等离子催化网、负离子发生器、光触媒网、紫外线杀菌灯（可选）
- 高效率：PM2.5祛除效率99.98%，杀菌率99.96%，甲醛分解率94%；
- 遥控器控制、彩色状态显示；三档风速可调，最大风量800m3/h；
- 模块化抽屉式结构，维护方便；
- 采用静电除尘技术、等离子催化技术、离子灭菌技术、负离子空气清新技术、光氢离子技术和紫外线杀菌技术（可选）等多种无耗材空气净化技术，产品永无耗材。



4-老师办公室

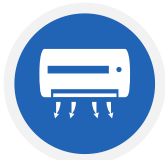
➤ 针对老师办公室采用移动式空气净化消毒机

型号	风尚系列医用空气净化机	CTA0288-500M	CTA0288-1000M
性能参数	推荐使用面积	30-50m²	50-100m²
	噪音	≤55db	≤55db
	除PM2.5	≥99.88%	≥99.88%
	除甲醛有效率	≥94%	≥94%
	洁净空气量CADR	420m³/h	788m³/h
	灭菌率	>99.96%	>99.96%
	VOC去除率	>92%	>92%
规格	电源	220VAC/50Hz	220VAC/50Hz
	功率	80W	150W
	外形尺寸	350*350*670mm	450*450*860mm
	重量	25kg	40kg
	安装方式	落地式	落地式
操作系统	模式	手动/自动/静音	手动/自动/静音
	按键	电容触摸	电容触摸
	显示	彩色屏	彩色屏
	空气质量	PM指数/温度/湿度	PM指数/温度/湿度
	风速	5速	5速

净化系统	初效过滤网
	静电除尘模块
	甲醛等离子催化网
	TVOC等离子催化网
	紫外线灯
	负氧离子发生器



- 即插即用，适用于30~100m³空间
- 集杀菌、消毒、除尘、去除甲醛、除TVOC、除味等功能于一体，杀菌率大于99.96%；
- 采用静电除尘技术、等离子催化技术、负离子清新技术、离子灭菌技术和紫外线杀菌技术等多种无耗材空气净化技术；
- 具有广谱消毒无死角；祛除PM2.5；分解苯、甲醛等有害气体；
- 可24小时人机共存，时刻消杀病毒和细菌；
- 终生无耗材、移动方便。



### 空调组合风柜

安装风柜式空气净化机，主要用于对会议大厅、大堂、餐厅等使用风管式中央空调的公共场所。



### 新风机组

在新风机组入风口安装风柜式空气净化机，以确保进入宾馆内的新风是洁净的。



### 客房

在客房的风机盘管的回风口处安装风机盘管回风口式空气净化机或安装空气净化机。



### 楼层走廊

安装风机盘管回风口式空气净化机或吸顶式空气净化机



### 公共厕所

大堂、会议大厅、餐厅等处的公共厕所安装卫生间除臭杀菌机



### 餐厨垃圾处理间

在餐厨垃圾处理间和隔油池处理间安装高效除臭杀菌机



场所	产品	特点	性能		数量	备注
客房	风尚500	无耗材设计，落地移动式，带脚轮 全金属外壳，美观耐用，自带空气质量显示，大屏幕彩色显示，即插即用。	风量500m3/h 适合30~50m2房间	PM2.5去除率: >99.98%  甲醛去除率: >94%  杀菌率: >96%	每房间1台	三选一 每个房间只需其中一类产品即可
	逸风200	无耗材设计，落地式，塑料外壳，简洁实用，自带空气质量显示，即插即用。	风量200m3/h 适合15~30m2房间		每房间1台	
	风机盘管回风口式空气净化器	无耗材设计，百叶窗吸顶安装，带风流感应控制，需安装。	风量从1360 --510m3/h 四个型号适应不同面积房间		每房间1台	
大堂、会议厅、餐厅、酒吧和健身房	风柜式空气净化器	无耗材设计，模块化拼接安装，安装于空调组合式风柜内。	共有10种模块化产品，依风量拼接。	臭氧浓度: < 0.002ppm	依风量而定	
楼层走廊	风机盘管回风口式空气净化器	无耗材设计，百叶窗吸顶安装，带风流感应控制，需安装。	风量从1360 --510m3/h 四个型号		1个风机盘管1台	二选一 有风机盘管的首选回风口式空气净化器
	吸顶式空气净化器	无耗材设计，自带空气质量显示，遥控，吸顶式安装	风量600m3/h		20m间距一台	
新风机组	风柜式空气净化器	无耗材设计，模块化拼接安装，安装于新风机组内。	共有2种模块化产品，依风量拼接。		依风量而定	
非房间公共厕所	奇净150	除臭杀菌双高效，高能离子除臭技术，等离子催化除臭技术，壁挂式安装。	风量150m3/h，适合15m2以内厕所	臭味去除率: > 95% 杀菌率: >95%	依厕所面积而定	
餐厨垃圾处理间和隔油池处理间	奇净1000A	除臭杀菌双高效，高能离子除臭技术，等离子催化除臭技术，落地式安装。	风量1000m3/h，适合50m2以内空间		各1台	

序号	场所		空气质量隐患	原因分析
1	门诊大楼	大厅、走廊及候诊区	◆ 空气传播的细菌、病毒（如流感、SARS、肺结核病毒等） ◆ 过敏源（如花粉、气味） ◆ PM2.5、异味和装修污染物（如甲醛、甲苯等）	■ 病人聚集、人流量大 ■ 空调系统的缺陷及严重的二次污染 ■ 室外雾霾严重 ■ 装修材料不环保
2		医生办公室、诊断治疗室		
3		输液室		
4		厕所	◆ 臭气、细菌和病毒	■ 人体排泄物、人流量大
5	住院大楼	病房	➤ 空气传播的细菌、病毒（如流感、SARS、肺结核病毒等） ➤ PM2.5、异味和装修污染物（如甲醛、甲苯等）	✓ 病人携带细菌和病毒 ✓ 室外雾霾严重 ✓ 装修材料不环保 ✓ 病人体臭和药味 ✓ 空调系统的二次污染
6		医生办公室、护士站		
7		厕所	● 臭气、细菌和病毒	□ 人体排泄物、人流量大
8	ICU重症室		◆ 细菌、病毒、异味 ◆ 洁净度 ◆ 缺氧	■ 病人携带细菌和病毒、病人体臭和药味 ■ 空调系统的二次污染 ■ 空间较密闭
9	手术室		➤ 细菌、病毒、洁净度 ➤ 缺氧	✓ 病人携带细菌和病毒 ✓ 空调系统的二次污染 ✓ 空间较密闭
10	病理室		● 细菌、病毒、异味	□ 标本携带细菌和病毒、化学药品的异味
11	医疗垃圾中转站		◆ 细菌、病毒、恶臭	■ 医疗垃圾携带细菌和病毒并发臭

场所	产品	特点	性能		数量	备注
门诊大楼 住院大楼	中央空气净化系统	采用静电除尘技术和等离子催化技术等净化技术 无耗材设计，永无耗材，低运行成本； 充分利用中央空调系统的管道和风机，模块化标准化安装； 自带风流感应器，实现全自动控制。	PM2.5去除率: >99.98% 甲醛去除率: >94% 异味去除率: >90% 杀菌率: >99% 臭氧浓度:< 0.002ppm		依面积和风量而定	
ICU重症室	风尚系列医用空气净化机	无耗材设计，落地移动式，带脚轮； 全金属外壳，美观耐用，自带空气质量显示，大屏幕彩色显示，即插即用。	风量500/1000m³/h 噪音<59dB	PM2.5去除率: >99.98% 甲醛去除率: >94% 杀菌率: >99% 臭氧浓度: < 0.002ppm	每500m³/h风量承担25m²面积的空气净化	二选一即可
	清净系列新风净化一体机	外循环、内循环、混合循环三种工作模式； 快速净化，补充氧气，大屏幕彩色显示，带空气质量显示，带热效换模块。	风量 500/1000m³/h 噪音<50dB			
手术室	中央空气净化系统	配合手术室净化空调使用，在新风和回风口加上空气净化段； 无耗材设计，带风流感应器，实现全自动控制。	手术台外1m范围内达到洁净5级； 手术室其它地方达到洁净6级 手术室辅助房局部达到洁净6级，其它达到洁净7级		每个回风口和新风加空气净化段，依风量来确定数量	二类产品都需要安装
	高效净化送风单元 (层流净化送风口)	H13玻璃纤维高效过滤网, 0.3um颗粒物过滤效率为99.95%； 风阻小于300Pa，带风阀和气压检测口			依风量来确定	
医生办公室和诊断室	风尚系列医用空气净化机	无耗材设计，落地移动式，带脚轮； 全金属外壳，美观耐用，自带空气质量显示，大屏幕彩色显示，即插即用。	风量500/1000m³/h 噪音<59dB	PM2.5去除率: >99.98% 甲醛去除率: >94% 杀菌率: >99%	1台/间	小于30m2面积选风尚500，否则选用风尚1000

场所	产品	特点	性能		数量	备注
输液室 候诊室	风尚系列医用空气净化机	无耗材设计，落地移动式，带脚轮； 全金属外壳，美观耐用，自带空气质量显示，大屏幕彩色显示，即插即用。	风量500/1000m³/h 噪音<59dB	PM2.5去除率： >99.98% 甲醛去除率：>94% 杀菌率：>99% 臭氧浓度： < 0.002ppm	每500m³/h风量承担 25m²面积的空气净化	二选一即可
	清净系列新风净化一体机	外循环、内循环、混合循环三种工作模式； 快速净化，补充氧气，大屏幕彩色显示，带空气质量显示，带热效换模块。	风量 500/1000m³/h 噪音<50dB			
病理室	奇净800	等离子催化除臭技术，杀菌液雾化杀菌； 彩色大屏幕显示，落地移动式，带脚轮。	风量800m³/h	甲醛去除率：>98% 异味去除率：>98% 杀菌率：>99%	每50m²面积1台	
厕所	奇净系列卫生间除臭杀菌机	除臭杀菌双高效，采用高能离子除臭技术，等离子催化除臭技术，壁挂式或吸顶式安装，空气内循环方式。	壁挂：150m³/h 吸顶：600m³/h	臭味去除率：> 95% 杀菌率：> 95%	依厕所面积大小而定	两种方案选其中一种即可
	舒净系列新风除臭机	除臭杀菌双高效，采用高能离子除臭技术，等离子催化除臭技术，吸顶内藏式安装，布风管，空气外循环方式。	风量：500m³/h			
卫生垃圾中转站	奇净1000A	除臭杀菌双高效，采用UV光解技术、高能离子除臭技术，等离子催化除臭技术，落地式安装。	风量1000m³/h	臭味去除率：> 95% 杀菌率：> 95%	每30m²一台	



01 ● 案例展示.....P18-20



澳门各大赌场  
室内空气净化项目



南方电网科技综合基地  
中央空气净化项目



上海沃尔沃亚太总部大楼  
中央空气净化项目



西昌暗物质国家实验室  
新风净化项目



国家气象局  
中央空气净化项目



杭州地铁六号线  
中央空气净化项目



北京外经贸大学  
室内空气净化项目



山西太原印象城  
中央空气净化项目



➤ 讯鹏除臭杀菌系统广泛应用于厕所、垃圾站、医疗室等领域，以下部分案例分享。



深圳市第二中医院门诊大楼  
中央空气净化项目



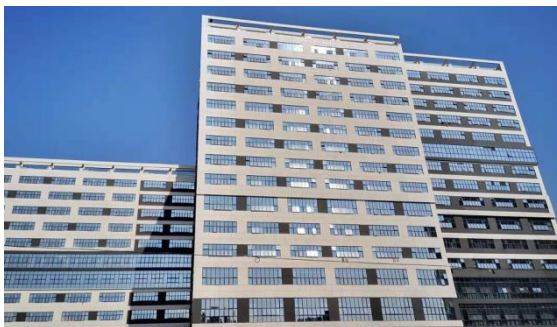
深圳市孙逸仙心血管医院  
手术室洁净工程



南方医科大学深圳医院  
手术室洁净工程



深圳友谊医院  
手术室洁净工程



深圳市人民医院  
中央空气净化项目



浙江省新华医院  
中央空气净化项目



西安红会医院  
卫生间除臭项目



浙江省妇保医院  
卫生间除臭项目



➤ 讯鹏除臭杀菌系统广泛应用于厕所、垃圾站、医疗室等领域，以下部分案例分享。



2011第26届世界大学生运动会  
环卫公厕除臭杀菌项目



2019第七届军运会  
市政公厕除臭杀菌项目



江西省建行全省营业网点卫生间除  
臭杀菌项目



金华市市政府大楼  
卫生间除臭杀菌项目



南京餐厨垃圾处理示范站  
除臭项目



钓鱼台国宾馆  
餐厨垃圾处理除臭项目



理光（深圳）  
工业废气治理项目



海普瑞制药生产污水处理站  
除臭项目



# 感谢您的观看!

深圳市讯鹏科技有限公司

Shenzhen SUNPN Technology Co., Ltd.

**运营中心:** 深圳市龙岗区南湾街道立信路45号B栋5楼

**研发生产:** 东莞市凤岗镇雁田村天安数码城S7栋6楼

**电话:** +86-755- 89313800    89313900

**传真:** +86-755-28212820

**邮箱:** 835@sunpn.com



SUNPN讯鹏  
微信公众号



SUNPN666  
讯鹏官方抖音



www.sunpn-iot.com  
智慧城市官网

